

Marketinginformationen

Fondsportrait

Das Anlageziel des Teilfonds ist hauptsächlich auf die Erzielung langfristiger Kapitalgewinne durch vorrangige Anlage in Aktienwerte hin ausgerichtet.

Um dies zu erreichen, legt der Teilfonds in Stammaktien finanziell solider Unternehmen mit einem bedeutenden Abschlag im Vergleich zum inneren Wert des Unternehmens an.

Der Teilfonds strebt es an, mindestens 51 % seines Nettovermögens in Aktienwerte, die zum amtlichen Handel an einer Wertpapierbörse zugelassen sind, die tatsächliches Mitglied des Weltbörsenverbands (World Federation of Exchanges) laut dessen offiziellem Verzeichnis oder Mitglied der Vereinigung Europäischer Börsen (Federation of European Securities Exchanges) ist zu investieren.

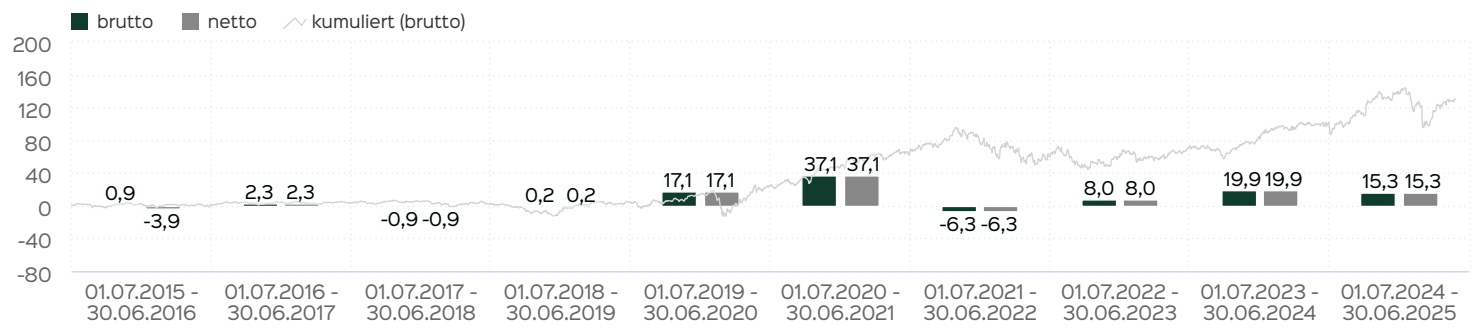
Top Wertpapiere

DANSKE BK NAM. DK 10	9,69 %
FED.NATL MTGE.PFD S DL 25	9,25 %
FEDERAL HOME LN MTG PFD Z	8,45 %
TRUPANION INC. DL-,01	7,58 %
HEICO CORP. A DL-,01	4,70 %
JD.COM SP.ADR A1 DL-00002	4,61 %
RINGK.LANDBOBK DK 1	4,25 %
FAIRFAX FINL HLDGS SV	4,23 %
NOVO-NORDISK AS B DK 0,1	4,22 %

Fondsprofil

Fondsname	NIELSEN - GLOBAL VALUE
Anteilscheinklasse	B
ISIN	LU0394131592
WKN	AORBH8
Fondskategorie	Aktienfonds
Auflegungsdatum	04.12.2008
Gesamtfondsvermögen	60,93 Mio. EUR
NAV	456,23 EUR
Ausgabepreis	479,04 EUR
Rücknahmepreis	456,23 EUR
Anteilklassenwährung	EUR
Aktives Management	ja
Ausgabeaufschlag	5,00 %
Rücknahmeabschlag	0,00 %
Geschäftsjahresende	31. Dez.
Ertragsverwendung	Thesaurierung
TER (= Laufende Kosten)	2,17 %
Verwaltungsvergütung	davon 1,95 % p.a.
Verwahrstellenvergütung	davon 0,05 % p.a.
Erfolgsabhängige Vergütung	Nein
VL-fähig	nein
Sparplanfähig	nein
Einzelanlagefähig	nein
Vertriebszulassung	DE, LU
Cut-off time	16:00 Uhr
Mindestkapitalbeteiligungsquote	min. 51%

Wertentwicklung in 12-Monats-Perioden

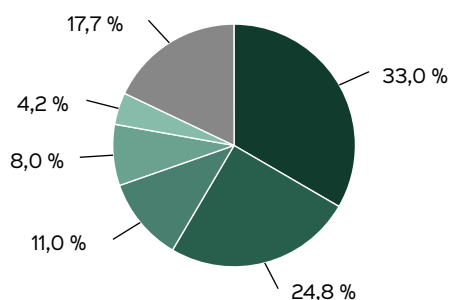


Die Wertentwicklung in der Vergangenheit ist kein verlässlicher Indikator für die künftige Wertentwicklung. Alle Wertentwicklungen gehen von einer Wiederanlage der Ausschüttungen und einem Anlagebetrag von 1.000 EUR aus und umfassen jeweils zwölf Monate. Nettowertentwicklung: Neben sämtlichen im Fonds anfallenden Kosten wird auch der jeweilige Ausgabeaufschlag von 5,00 % des Anlagebetrags (= 47,62 EUR) berücksichtigt. Dieser wird

zu Beginn des dargestellten Wertentwicklungszeitraumes vom Anlagebetrag abgezogen. Der Rücknahmeabschlag, sofern ein solcher erhoben wird, wird bei der Rückgabe der Fondsanteile abgezogen. Eine eventuell anfallende, die Wertentwicklung mindernde Depotgebühr bleibt außer Betracht. Bruttowertentwicklung: Entspricht der Nettowertentwicklung, berücksichtigt aber keinen Ausgabeaufschlag.

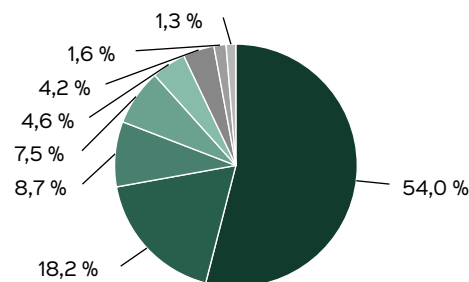


Anlagestruktur nach Branchen



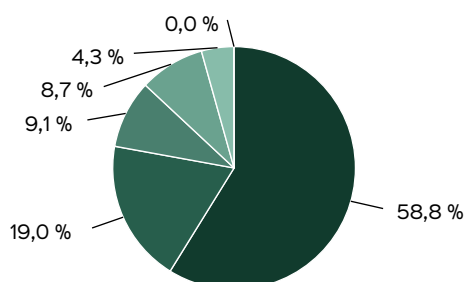
- Finanzdienstleister (33,0 %)
- Verbrauchsgüter (24,8 %)
- Technologie (11,0 %)
- Industrieunternehmen (8,0 %)
- Gesundheitswesen (4,2 %)
- Sonstige (17,7 %)

Anlagestruktur nach Ländern



- USA (54,0 %)
- Dänemark (18,2 %)
- Kanada (8,7 %)
- Frankreich (7,5 %)
- Kaimaninseln (4,6 %)
- Großbritannien (4,2 %)
- Italien (1,6 %)
- Kasse (1,3 %)

Anlagestruktur nach Währungen inkl. Derivate

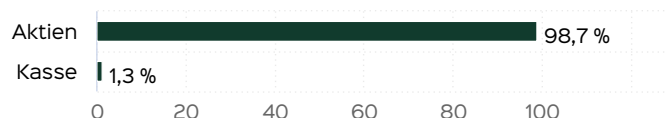


- US-Dollar (58,8 %)
- Dänische Krone (19,0 %)
- Euro (9,1 %)
- Kanadischer Dollar (8,7 %)
- Britisches Pfund (4,3 %)
- Japanischer Yen (0,0 %)

Kennzahlen

Dauer des Verlustes in Tagen	133
Volatilität	16,4 %

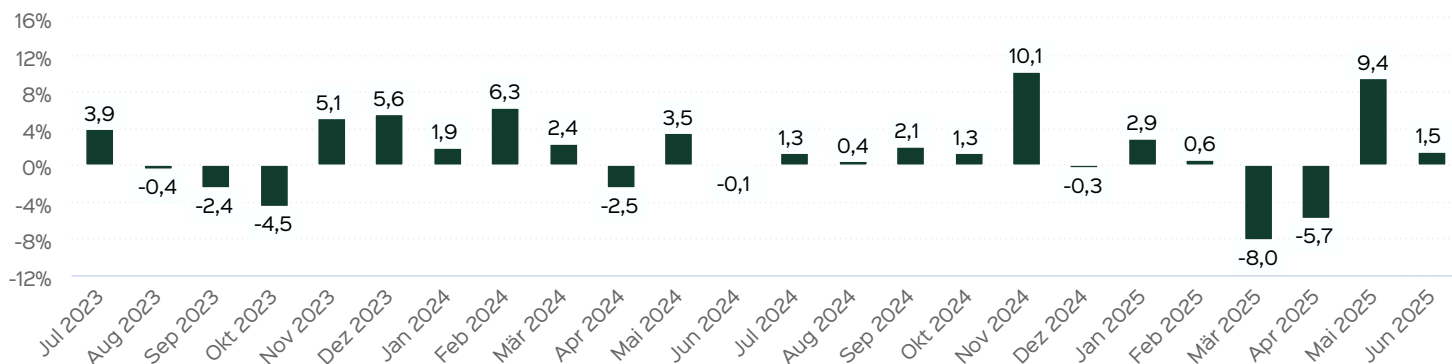
Vermögensaufteilung



Wertentwicklung auf Monatsbasis

Alle Angaben in Prozent

Jahr	Jan	Feb	Mär	Apr	Mai	Jun	Jul	Aug	Sep	Okt	Nov	Dez	Wertentwicklung KJ
2023	9,31	0,31	-2,14	-0,60	0,45	4,35	3,89	-0,44	-2,38	-4,52	5,14	5,58	19,67
2024	1,93	6,33	2,43	-2,48	3,55	-0,10	1,35	0,45	2,10	1,29	10,15	-0,26	29,54
2025	2,95	0,56	-8,01	-5,74	9,45	1,49							-0,29



Die frühere Wertentwicklung lässt nicht auf zukünftige Renditen schließen.

Fondsmanagerkommentar

Als Fondsberater fungiert die Nielsen Capital Management Fondsmæglerselskab A/S.

Nielsen Capital Management wurde im März 2002 von Ole Nielsen gegründet. Als anerkannter Fachmann für das Anlagekonzept „Deep-Value Investing“ bewertete er seit über 30 Jahren sehr erfolgreich „unterbewertete“ aussichtsreiche Aktien auf internationalen Aktienmärkten.

Er war als Fondsmanager für dänische und internationale Aktienfonds tätig, die in ihrer Kategorie immer Spitzenplätze eingenommen haben. Ole Nielsen begann seine Karriere im Bankenbereich 1983. Im Jahr 1986 war er bei der damals größten dänischen Fondsgesellschaft, Sparinvest, als Fondsmanager für ausländische Aktien tätig. 1990 wechselte er zu Nordea Luxemburg,

einer Tochter von Nordea, Skandinaviens größter Bank, wo er 5 Jahre lang Fondsmanager für einen auf europäische Value-Aktien spezialisierten Investmentfonds war.

1995 kehrte er als „Head of Fundmanagement“ zu Sparinvest zurück und führte den valueorientierten Investmentansatz ein. Als Direktor war er 2000 für die Gründung und den Betrieb der Sparinvest Fondsmæglerselskab A/S zuständig. 2002 gründete er seine eigene Anlageverwaltungsgesellschaft Nielsen Capital Management Fondsmæglerselskab A/S, die u. a. offene Investmentfonds verwaltet.

Nielsen Capital Management

Fondsberaterportrait

Nielsen Capital Management wurde im März 2002 von Ole Nielsen gegründet. Als anerkannter Fachmann für das Anlagekonzept „Deep-Value Investing“ bewertete er seit über 30 Jahren sehr erfolgreich „unterbewertete“ aussichtsreiche Aktien auf internationalen Aktienmärkten.

Er war als Fondsmanager für dänische und internationale Aktienfonds tätig, die in ihrer Kategorie immer Spitzenplätze eingenommen haben. Ole Nielsen begann seine Karriere im Bankenbereich 1983. Im Jahr 1986 war er bei der damals größten dänischen Fondsgesellschaft, Sparinvest, als Fondsmanager für ausländische Aktien tätig. 1990 wechselte er zu Nordea Luxemburg, einer Tochter von Nordea, Skandinaviens größter Bank, wo er 5 Jahre lang Fondsmanager für einen auf europäische Value-Aktien spezialisierten Investmentfonds war.

1995 kehrte er als „Head of Fundmanagement“ zu Sparinvest zurück und führte den valueorientierten Investmentansatz ein. Als Direktor war er 2000 für die Gründung und den Betrieb der Sparinvest Fondsmæglerselskab A/S zuständig. 2002 gründete er seine eigene Anlageverwaltungsgesellschaft Nielsen Capital Management Fondsmæglerselskab A/S, die u. a. offene Investmentfonds verwaltet.

Kontakt: Vertriebspartner

Andreas Klothen
Stöckheimer Str. 7
50259 Pulheim
Mobil: 0049 174 442 45 94
E-Mail: a.klothen@nielsencapitalmanagement.de

Sven Hedderich
Georgstr. 36
30159 Hannover
Mob. +49 172 410 06 68
E-Mail: s.hedderich@nielsencapitalmanagement.de
Internet: <https://www.nielsencapitalmanagement.de>

Verwaltungsgesellschaft

HANSAINVEST
Hanseatische Investment-GmbH
Kapstadtring 8
22297 Hamburg
Telefon: +49 (0)40 3 00 57 - 0
Telefax: +49 (0)40 3 00 57 - 60 70
E-Mail: info@hansainvest.de
Internet: <http://www.hansainvest.com>

Wichtige Hinweise

Quelle aller Daten, sofern nicht anders angegeben: HANSAINVEST.

Dies sind Marketinginformationen. Bitte lesen Sie den Verkaufsprospekt und das Basisinformationsblatt bevor Sie eine endgültige Anlageentscheidung treffen. Grundlage für den Kauf sind die jeweils gültigen Verkaufsunterlagen, die ausführliche Hinweise zu den einzelnen mit der Anlage verbundenen Risiken enthalten. Der Verkaufsprospekt und die wesentlichen Anlegerinformationen sind ausschließlich in deutscher Sprache in elektronischer Form erhältlich. Auf Wunsch senden wir Ihnen Druckstücke kostenlos zu.

Der Nettoinventarwert von Investmentfonds unterliegt in unterschiedlichem Maße Schwankungen und es gibt keine Garantie dafür, dass die Anlageziele erreicht werden. Es besteht die Gefahr, dass der Anleger durch den Erwerb der Anlage einen finanziellen Verlust erleidet.

Mit dem Erwerb der beworbenen Anlage erwirbt der Anleger lediglich Anteile an einem Fonds und nicht die im Fonds enthaltenen Basiswerte, wie z.B. ein Gebäude oder die Aktie eines Unternehmens.

Die Wertentwicklung wird nach der **BVI-Methode** ermittelt.

Informationen zur genauen Berechnungsweise der Wertentwicklungen erhalten Sie im Internet unter **Rechenartenbeschreibung**.

Die zukünftige Wertentwicklung unterliegt der Besteuerung. Diese ist von der persönlichen Situation des jeweiligen Anlegers abhängig und kann sich in der Zukunft ändern.

Das Gesamtfondsvermögen bezieht sich auf das Fondsvermögen aller zum Fonds zugehörigen Anteilsklassen. Dabei wird das Gesamtfondsvermögen in der Währung der Anteilsklasse ausgewiesen, die als erstes aufgelegt wurde.

Die angegebenen laufenden Kosten (Gesamtkostenquote) fielen im letzten Geschäftsjahr des Sondervermögens an; bei neu aufgelegten Fonds handelt es sich um eine Schätzung für das erste Geschäftsjahr. Die anfallenden Kosten können von Jahr zu Jahr schwanken und verringern die Ertragschancen des Anlegers. Nähere Informationen zu den Kosten und zu einer etwaigen Erfolgsvergütung und deren Zusammensetzung sind aus den wesentlichen Anlegerinformationen zu entnehmen.

Es wird keine Erfolgsvergütung berechnet.

Die in den gegebenenfalls dargestellten Anlagestrukturen oder Vermögensaufteilungen angegebenen Prozentwerte beziehen sich generell auf das gesamte Fondsvermögen. Für die Darstellung einzelner Strukturen wird jeweils nur eine Teilmenge der Vermögensarten als Basis verwendet (z.B. bei Branchen nur der Aktienanteil), so dass in der Summe nicht zwingend 100% erreicht werden.

Die Darstellung der Top Wertpapiere (sofern angezeigt) erfolgt für maximal 60% des Fondsvermögens.

Bei den dargestellten Werten handelt es sich um gerundete Werte, so dass die Summe der Werte von 100 % abweichen kann.

Die Cut-off time bezeichnet den täglichen Orderannahmeschluss der Verwahrstelle des Fonds. Sie wird bei der depotführenden Stelle des Anlegers regelmäßig früher liegen.

Dieses Dokument und die in ihm enthaltenen Informationen richten sich nicht an US-Personen und dürfen nicht in den USA verbreitet werden.

Eine Zusammenfassung der Anlegerrechte in deutscher Sprache können Sie auf unserer Website unter **Compliance** erhalten. Der Vertrieb des Fonds kann jederzeit in Übereinstimmung mit den Vorschriften des KAGB widerrufen werden.