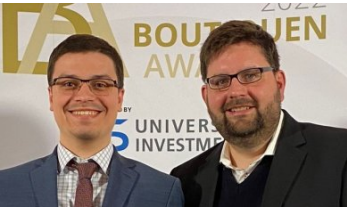


Marketinginformationen

Fondsportrait

Der Empiria Max Return global strebt langfristig einen maximalen Kapitalzuwachs an und investiert dazu international breit diversifiziert in trendstarke Qualitätsaktien. Der Fonds orientiert sich an keinem Vergleichsindex. Sowohl die Aktienauswahl als auch das Risikomanagement erfolgen konsequent regelbasiert. Derivate können zu Absicherungszwecken wie auch zur Ertragsoptimierung eingesetzt werden.

Fondsberaterkommentar



In den ersten fünf Monaten des laufenden Kalenderjahres gab der MSCI All Country World Index (ACWI) in Euro gerechnet 4,6% nach, der Unterindex für kleine Aktien (MSCI ACWI Small Cap) verlor 6,9%. In diesem recht turbulenten Börsenumfelds konnte der Empiria Max Return global mit einem absolut kleinen Plus von

+0,1% ein relativ zum dem Markt durchaus erfreuliches Ergebnis erzielen. Die seit geraumer Zeit deutliche Untergewichtung (regelbasiert) von US-Aktien war dabei ein wichtiger Faktor. Das Fondsvermögen wuchs von 12,3 auf 13,5 Mio. Euro, bedingt durch erfreuliche Netto-Mittelzuflüsse von über 1 Mio. Euro. Mit den Mittelzuflüssen bauten wir unser Portfolio dynamischer Qualitätsaktien auf inzwischen über 170 Titel auf. Die mittlere Positionsgröße beträgt nur rund 77.000 Euro. Dadurch ist es uns möglich, eine Vielzahl attraktiver Nebenwerte (Small-Caps) mit ins Portfolio aufzunehmen, die alle unsere Qualitätskriterien erfüllen, von Asset Managern mit größeren Investmentfonds aufgrund ihres Handelsvolumens oftmals jedoch nicht erworben werden können. Unser Regelwerk zur Aktienauswahl führte zu einem regionalen Schwerpunkt in Asien/Pazifik (89 Titel), gefolgt von Europa (42 Titel) und Nordamerika (38 Titel). Bisher konnten alle unsere Positionen innerhalb eines einzigen Handelstages erworben bzw. liquidiert werden. Seit Auflage erzielte der Fonds einen Wertzuwachs von 7,5%. Im Oktober 2024 wurden rund 3,5% ausgeschüttet (je Anteil 8,90 Euro). Auf Basis unserer Empiria-Systematik bestand zum 31. Mai kein Absicherungsbedarf. Die Investitionsquote ist mit rund 98% (Kasse bei 2%) im Zielkorridor (95-100%).

30.05.2025

Daniel Haase und Michael Tsouloftas

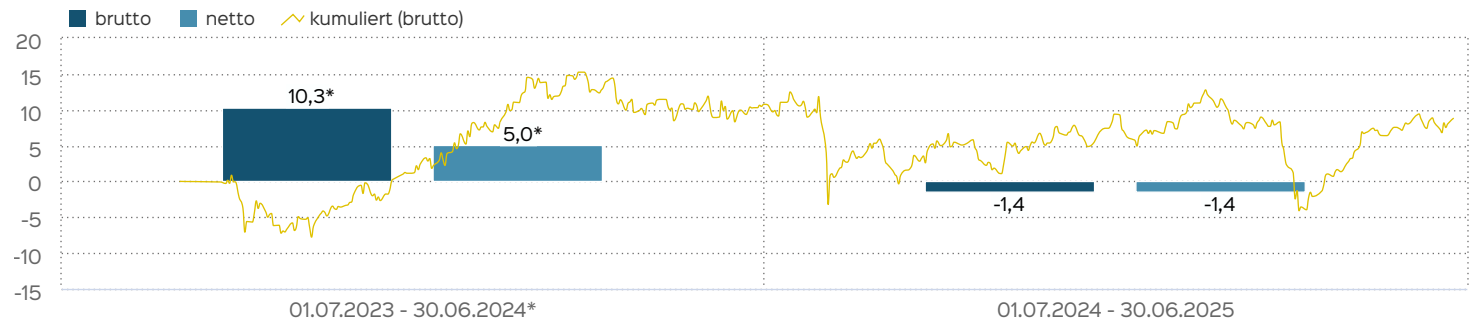
Fondsprofil

| | |
|----------------------------|--|
| Fondsname | Empiria Max Return global |
| Anteilscheinklasse | V |
| ISIN | DE000A3D75F9 |
| WKN | A3D75F |
| Auflegungsdatum | 01.09.2023 |
| Gesamtfondsvermögen | 13,63 Mio. EUR |
| NAV | 263,94 EUR |
| Ausgabepreis | 277,14 EUR |
| Rücknahmepreis | 263,94 EUR |
| Anteilklassenwährung | EUR |
| Aktives Management | ja |
| Ausgabeaufschlag | 5,00 % |
| Rücknahmeabschlag | 0,00 % |
| Geschäftsjahresende | 31. Aug. |
| Ertragsverwendung | Ausschüttung |
| TER (= Laufende Kosten) | 1,71 % |
| Verwaltungsvergütung | davon 1,50 % p.a. |
| Verwahrstellenvergütung | davon 0,05 % p.a. |
| Erfolgsabhängige Vergütung | Ja, im letzten Geschäftsjahr 0,46 % (Details siehe "Wichtige Hinweise"). |
| Sparplanfähig | nein |
| Einzelanlagefähig | ja |
| Vertriebszulassung | AT, DE |

Rating



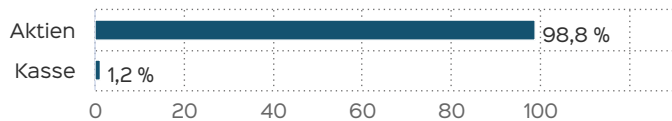
Wertentwicklung in 12-Monats-Perioden



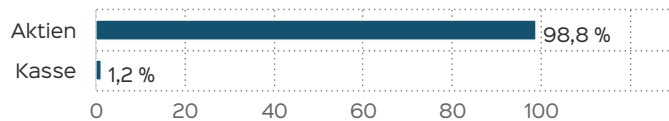
Die Wertentwicklung in der Vergangenheit ist kein verlässlicher Indikator für die künftige Wertentwicklung. Alle Wertentwicklungen gehen von einer Wiederanlage der Ausschüttungen und einem Anlagebetrag von 1.000 EUR aus und umfassen jeweils zwölf Monate. Die mit einem * gekennzeichneten Werte beziehen sich auf einen kürzeren Zeitraum (seit Auflegung). Nettowertentwicklung: Neben sämtlichen im Fonds anfallenden Kosten wird auch der jeweilige Ausgabeaufschlag von 5,00 % des Anlagebetrags (= 47,62 EUR) berücksichtigt. Dieser wird zu

Beginn des dargestellten Wertentwicklungszeitraumes vom Anlagebetrag abgezogen. Der Rücknahmeabschlag, sofern ein solcher erhoben wird, wird bei der Rückgabe der Fondsanteile abgezogen. Eine eventuell anfallende, die Wertentwicklung mindernde Depotgebühr bleibt außer Betracht. Bruttowertentwicklung: Entspricht der Nettowertentwicklung, berücksichtigt aber keinen Ausgabeaufschlag.

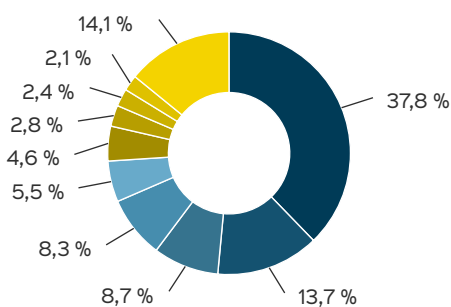
Vermögensaufteilung



Vermögensaufteilung inkl. Derivate

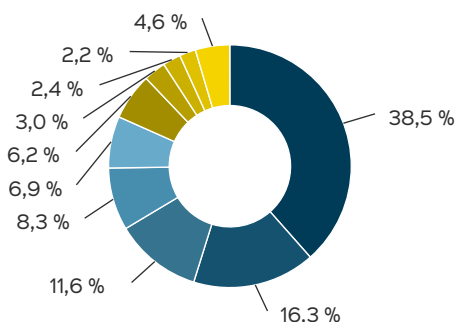


Anlagestruktur nach Ländern



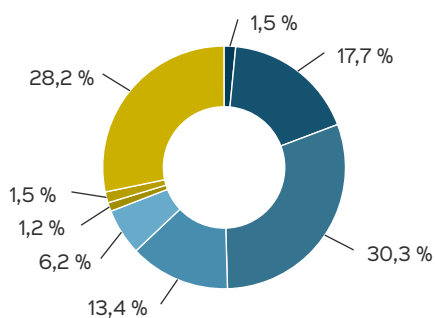
- Japan (37,8 %)
- USA (13,7 %)
- Kaimaninseln (8,7 %)
- Großbritannien (8,3 %)
- Schweden (5,5 %)
- Bermuda (4,6 %)
- Australien (2,8 %)
- Israel (2,4 %)
- Kanada (2,1 %)
- Sonstige (14,1 %)

Anlagestruktur nach Währungen



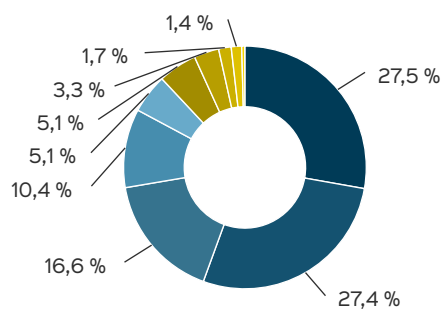
- Japanischer Yen (38,5 %)
- US-Dollar (16,3 %)
- Hongkong-Dollar (11,6 %)
- Britisches Pfund (8,3 %)
- Euro (6,9 %)
- Schwedische Krone (6,2 %)
- Australischer Dollar (3,0 %)
- Neuer Schehel58 (2,4 %)
- Kanadischer Dollar (2,2 %)
- Sonstige (4,6 %)

Marktkapitalisierung



- > 1 Mrd. (1,5 %)
- > 500 Mio. (17,7 %)
- > 250 Mio. (30,3 %)
- > 150 Mio. (13,4 %)
- > 100 Mio. (6,2 %)
- > 75 Mio. (1,2 %)
- > 50 Mio. (1,5 %)
- k. A. (28,2 %)

Anlagestruktur nach Branchen



- Industrieunternehmen (27,5 %)
- Verbrauchsgüter (27,4 %)
- Technologie (16,6 %)
- Grundstoffe (10,4 %)
- Basiskonsumgüter (5,1 %)
- Gesundheitswesen (5,1 %)
- Energie (3,3 %)
- Finanzdienstleister (1,7 %)
- Versorgungsunternehmen (1,4 %)
- Sonstige (0,4 %)

Wertentwicklung seit Auflegung



Die frühere Wertentwicklung lässt nicht auf zukünftige Renditen schließen.

Wertentwicklung in Perioden

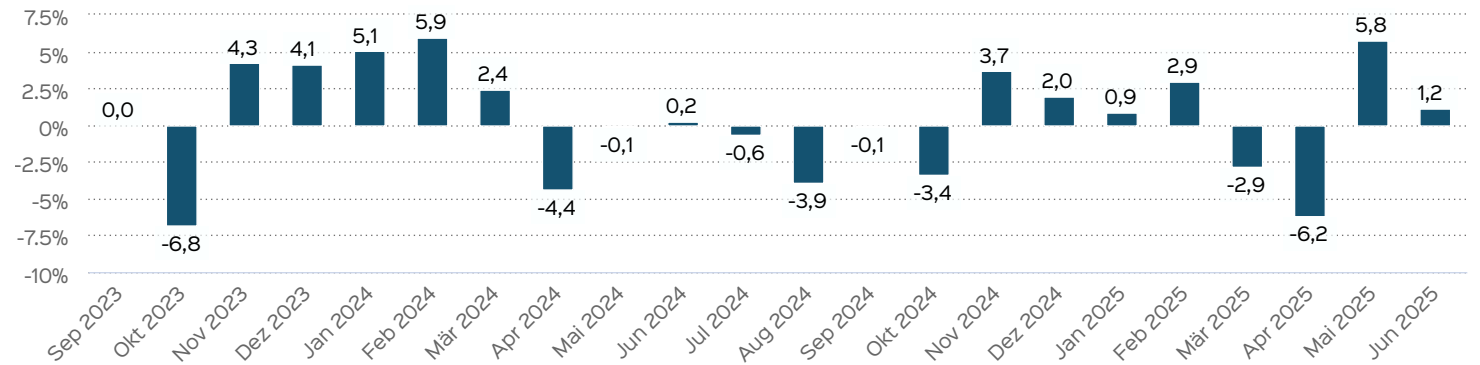
| | kumuliert | p.a. |
|----------------|-----------|---------|
| laufendes Jahr | 1,75 % | |
| 1 Monat | 1,84 % | |
| 3 Monate | 4,66 % | |
| 6 Monate | 0,88 % | |
| 1 Jahr | -1,05 % | -1,05 % |
| 3 Jahre | | |
| 5 Jahre | | |
| 10 Jahre | | |
| seit Auflegung | 9,29 % | 4,96 % |

Die frühere Wertentwicklung lässt nicht auf zukünftige Renditen schließen.

Wertentwicklung auf Monatsbasis

Alle Angaben in Prozent

| Jahr | Jan | Feb | Mär | Apr | Mai | Jun | Jul | Aug | Sep | Okt | Nov | Dez | Wertentwicklung KJ |
|------|------|------|-------|-------|-------|------|-------|-------|-------|-------|------|------|--------------------|
| 2023 | | | | | | | | | | -6,79 | 4,26 | 4,14 | 1,14 |
| 2024 | 5,05 | 5,93 | 2,40 | -4,39 | -0,12 | 0,22 | -0,64 | -3,88 | -0,10 | -3,42 | 3,67 | 1,96 | 6,21 |
| 2025 | 0,86 | 2,93 | -2,87 | -6,16 | 5,80 | 1,17 | | | | | | | 1,75 |



Die frühere Wertentwicklung lässt nicht auf zukünftige Renditen schließen.

Chancen

- Die im Fonds angewandte, auf maximalen Kapitalzuwachs ausgerichtete, regelbasierte Aktienausswahl nutzt das Potenzial mehrerer Renditequellen, u.a. vorteilhaftes Momentum, günstige fundamentale Bewertungskriterien, sowie Qualität.
- Der Fonds verfolgt eine dynamische Anlagepolitik ohne starre Benchmark-Orientierung.
- Der Fonds investiert grundsätzlich zu einem sehr hohen Anteil in Aktien und damit in Sachwerte.
- Die Möglichkeit, Derivate einzusetzen, bietet zusätzliche Renditepotenziale wie auch die Chance, bei vom Empiria-Risikomanagement-System erkannten Marktrisiken das Fondsvermögen abzusichern.
- Durch die erhöhte Volatilität aufgrund der renditeorientierten Aktienausswahl ist der Fonds in der Lage bei regelmäßigen Sparplänen den Cost-average Effekt besonders gut zu nutzen.

Risiken

- Die vom Fonds erworbenen Vermögensgegenstände sind generell Trends an den Märkten ausgesetzt. Die Renditeorientierung in der Aktienausswahl kann zu erhöhter Volatilität führen.
- Veräußert der Anleger seine Fondsanteile zu einem Zeitpunkt, in dem die Kurse der in diesem Fonds befindlichen Vermögensgegenstände gegenüber dem Zeitpunkt seines Anteilerwerbs gefallen sind, so erhält er das von ihm investierte Geld nicht vollständig zurück.
- Die Bonität der Emittenten etwaiger vom Fonds erworbenen Anleihen und Zertifikate kann sich verschlechtern. Emittenten können unter Umständen zahlungsunfähig werden, wodurch der Wert dieser Wertpapiere ganz oder teilweise verloren gehen kann.
- Informationen zu weiteren Risiken können dem [Basisinformationsblatt](#) und dem [VKP](#) entnommen werden.
- Insbesondere weist der Fonds aufgrund seiner Zusammensetzung und des möglichen Einsatzes von Derivaten erhöhte Schwankungen des Anteilspreises auf.

Wichtige Hinweise

Quelle aller Daten, sofern nicht anders angegeben: HANSAINVEST.

Dies sind Marketinginformationen. Bitte lesen Sie den [Verkaufsspekt](#) und das [Basisinformationsblatt](#) bevor Sie eine endgültige Anlageentscheidung treffen. Grundlage für den Kauf sind die jeweils gültigen Verkaufsunterlagen, die ausführliche Hinweise zu den einzelnen mit der Anlage verbundenen Risiken enthalten. Der Verkaufsspekt und die wesentlichen Anlegerinformationen sind ausschließlich in deutscher Sprache in elektronischer Form erhältlich. Auf Wunsch senden wir Ihnen Druckstücke kostenlos zu.

Der Nettoinventarwert von Investmentfonds unterliegt in unterschiedlichem Maße Schwankungen und es gibt keine Garantie dafür, dass die Anlageziele erreicht werden. Es besteht die Gefahr, dass der Anleger durch den Erwerb der Anlage einen finanziellen Verlust erleidet. Mit dem Erwerb der beworbenen Anlage erwirbt der Anleger lediglich Anteile an einem Fonds und nicht die im Fonds enthaltenen Basiswerte, wie z.B. ein Gebäude oder die Aktie eines Unternehmens.

Die Wertentwicklung wird nach der [BVI-Methode](#) ermittelt. Informationen zur genauen Berechnungsweise der Wertentwicklungen erhalten Sie im Internet unter [Rechenartenbeschreibung](#).

Die zukünftige Wertentwicklung unterliegt der Besteuerung. Diese ist von der persönlichen Situation des jeweiligen Anlegers abhängig und kann sich in der Zukunft ändern.

Das Gesamtfondsvermögen bezieht sich auf das Fondsvermögen aller zum Fonds zugehörigen Anteilsklassen. Dabei wird das Gesamtfondsvermögen in der Währung der Anteilsklasse ausgewiesen, die als erstes aufgelegt wurde.

Die angegebenen laufenden Kosten (Gesamtkostenquote) fielen im letzten Geschäftsjahr des Sondervermögens an; bei neu aufgelegten Fonds handelt es sich um eine Schätzung für das erste Geschäftsjahr. Die anfallenden Kosten können von Jahr zu Jahr schwanken und verringern die Ertragschancen des Anlegers. Nähere Informationen zu den Kosten und zu einer etwaigen Erfolgsvergütung und deren Zusammensetzung sind aus den wesentlichen Anlegerinformationen zu entnehmen.

Bei einer Investition in den Fonds Empiria Max Return global V fällt eine Performancefee für den Anleger an, wenn die Wertsteigerung des Fonds Empiria Max Return global V, die festgelegte Geldmarktanlage als Vergleichsmaßstab, übersteigt. Die Performancefee wird folgendermaßen berechnet und verringert die positive Wertentwicklung des Anlegers. 10 % des Betrages, um den die Anteilswertentwicklung am Ende einer Abrechnungsperiode den Ertrag aus einer als Vergleichsmaßstab herangezogenen Geldmarktanlage in dieser Abrechnungsperiode übersteigt, jedoch insgesamt höchstens bis zu 10 % des Durchschnittswerts in der Abrechnungsperiode. Eine negative Wertentwicklung muss aufgeholt werden.

Die in den gegebenenfalls dargestellten Anlagestrukturen oder Vermögensaufteilungen angegebenen Prozentwerte beziehen sich generell auf das gesamte Fondsvermögen. Für die Darstellung einzelner Strukturen wird jeweils nur eine Teilmenge der Vermögensarten als Basis verwendet (z.B. bei Branchen nur der Aktienanteil), so dass in der Summe nicht zwingend 100% erreicht werden.

Die Darstellung der Top Wertpapiere (sofern angezeigt) erfolgt für maximal 60% des Fondsvermögens.

Bei den dargestellten Werten handelt es sich um gerundete Werte, so dass die Summe der Werte von 100 % abweichen kann.

Die Cut-off time bezeichnet den täglichen Orderannahmeschluss der Verwahrstelle des Fonds. Sie wird bei der depotführenden Stelle des Anlegers regelmäßig früher liegen.

Dieses Dokument und die in ihm enthaltenen Informationen richten sich nicht an US-Personen und dürfen nicht in den USA verbreitet werden.

Eine Zusammenfassung der Anlegerrechte in deutscher Sprache können Sie auf unserer Website unter [Compliance](#) erhalten.

Der Vertrieb des Fonds kann jederzeit in Übereinstimmung mit den Vorschriften des KAGB widerrufen werden.

Risiko- und Ertragsprofil



Hinweis

Der Gesamtrisikoindikator hilft Ihnen, das mit diesem Produkt verbundene Risiko im Vergleich zu anderen Produkten einzuschätzen. Er zeigt, wie hoch die Wahrscheinlichkeit ist, dass Sie bei diesem Produkt Geld verlieren, weil sich die Märkte in einer bestimmten Weise entwickeln oder wir nicht in der Lage sind, Sie auszubezahlen. Wir haben dieses Produkt auf einer Skala von 1 bis 7 in die Risikoklasse 4 eingestuft, wobei 4 einer mittleren Risikoklasse entspricht. Das Risiko potenzieller Verluste aus der künftigen Wertentwicklung wird als mittel eingestuft. Bei ungünstigen Marktbedingungen ist es möglich, dass die Fähigkeit beeinträchtigt ist, Ihr Rückgabeverlangen auszuführen.

Weitere Informationen zu den Risiken finden Sie in dem Dokument: Basisinformationsblatt (PRIIPs)

Empfohlener Anlagehorizont



Empfehlung

Der Risikoindikator beruht auf der Annahme, dass Sie das Produkt 5 Jahre halten. Wenn Sie die Anlage frühzeitig einlösen, kann das tatsächliche Risiko erheblich davon abweichen und Sie erhalten unter Umständen weniger zurück.

Fondsberaterportrait

Von der Vereinigung Technischer Analysten Deutschlands wurde Daniel Haase 2009 für seine Methodik zum Risikomanagement und 2019 für jene zur Aktienauswahl (2019) mit VTAD Awards ausgezeichnet. Zwei von ihm und Michael Tsouloftas bis in den Sommer 2023 verantwortete Fonds erhielten mehrfach Bestnoten von Morningstar und FWW FundStars. Eine Strategie wurde zusätzlich mit der Euro Fondsnote 1 und dem Boutiquen Award 2022 ausgezeichnet. Für die im Spätsommer 2023 aufgelegten Empiria-Fonds wurden das Risikomanagement und der Prozess der Aktienauswahl konsequent regelbasiert aufgestellt. Daniel Haase und Michael Tsouloftas gehen davon aus, hierdurch kognitiv bedingte Fehlentscheidungen vermeiden und systematisch Outperformance-Chancen erzielen zu können.

Fondsadvisory

Haase-Mölk-Tsouloftas GmbH
Wilhelmstr. 2
D-24594 Hohenwestedt
Mobil: +49 160 822 69 16
E-Mail: info@empiria-fonds.de
(Berater unter dem Haftungsdach:
NFS Netfonds Financial Service GmbH, Hamburg)

Verwaltungsgesellschaft

HANSAINVEST
Hanseatische Investment-GmbH
Kapstadtring 8, 22297 Hamburg
Telefon: +49 (0)40 3 00 57 - 0
E-Mail: info@hansainvest.de
Internet: <https://www.hansainvest.com>