

Marketinginformationen

Fondsportrait

Das Anlageziel ist ein möglichst hoher Wertzuwachs in einem mittel- bis langfristigen Anlagezeitraum. Der Fonds investiert in Aktienfonds, welche hinsichtlich ihrer Anlagestrategie und ihres Fondsmanagements eine ausgesprochen hohe Qualität aufweisen. Das Anlageportfolio umfasst neben breit diversifizierten, global investierenden Fonds auch spezialisierte Aktienfonds, die mit hoher Expertise in bestimmte Branchen oder Regionen investieren.

Kommentar des Fondsberaters

Halbjahresupdate zum Geschäftsjahr 2025/2026

Liebe Mitinvestorinnen und Mitinvestoren,

das erste Halbjahr des aktuellen Geschäftsjahres des 1 Bona Futura war maßgeblich von den Entwicklungen rund um die US-Zollpolitik geprägt. Während der letzten Monate, aber insbesondere im April, wurde der Mehrwert unserer Anlagephilosophie deutlich. Durch den Einsatz global investierender, aktiver Aktienfonds gepaart mit regionen- und branchenspezifischen Investments weist der 1 Bona Futura eine immense Streuung auf und vermeidet erfolgreich Klumpenrisiken.

Auch in den Phasen extremer Einbrüche und Schwankungen an den Börsen konnten wir an unserer Strategie besonnen und unaufgeregt festhalten, was sich letztendlich in einer deutlich geringeren Volatilität und signifikant schwächeren Kursrückgängen in Crashphasen widerspiegelt - besonders im direkten Vergleich mit passiven Anlageformen. Dass der 1 Bona Futura zusätzlich zu diesen Eigenschaften stets eine Teilhabe an den positiven Entwicklungen der globalen Aktienmärkte gewährleistet, bestärkt uns in unserer Arbeit.

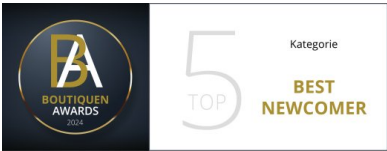
Wir danken Ihnen für Ihr Vertrauen.

Mit den besten Grüßen aus der Lichtstadt Jena,
Ihre Mitinvestoren und Fondsberater

Florian Kux und Andres Kannegießer
Geschäftsführer der secumed Asset Management GmbH

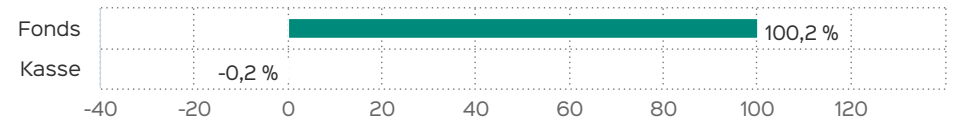
31.07.2025

Auszeichnung



Der 1 Bona Futura und die secumed Asset Management GmbH als Fondsberater wurden im Oktober 2024 im Rahmen der Boutiquen Awards von der Jury in die Top 5 der Kategorie "Best Newcomer" gewählt.

Vermögensaufteilung



Top Wertpapiere

| | |
|---------------------------|--------|
| DWS QI EUROZONE EQUITY FC | 9,03 % |
| DWS IV-QGAEF FCEOA | 8,86 % |
| VONTOBEL-US EQUITY I-DL | 5,96 % |
| W+F UNTERNEH. FD AMI V(T) | 5,95 % |
| JPM INVT-GBL DIVID.CD EO | 5,95 % |
| SISF FRONT.MKTS EQ.C A DL | 5,92 % |
| PICTET-WATER I DY EO | 5,52 % |
| JPM-JAPAN EQU. JPMJE CADL | 4,04 % |
| JPM.I.-GL.SELE.EQ.CDISTDL | 4,01 % |
| JG-INDIA SEL IEOA | 3,97 % |

Fondsprofil

| | |
|-----------------------------------|--|
| Fondsname | 1 Bona Futura |
| Anteilschein-kategorie | - A |
| ISIN | DE000A3D7559 |
| WKN | A3D755 |
| Auflegungs-datum | 01.02.2024 |
| Gesamtfondsver-mögen | 54,73 Mio. EUR |
| NAV | 57,09 EUR |
| Ausgabepreis | 59,94 EUR |
| Rücknahmepreis | 57,09 EUR |
| Anteilklassenwä-hrung | EUR |
| Aktives Manage-ment | ja |
| Ausgabe-aufschlag | 5,00 % |
| Rücknahme-abschlag | 0,00 % |
| Geschäftsjahres-ende | 31. Jan. |
| Ertragsverwen-dung | Ausschüttung |
| TER (= Laufende Kosten) | 2,48 % |
| Verwaltungsver-gütung | davon 1,39 % p.a. |
| Verwahrstellen-vergütung | davon 0,05 % p.a. |
| Erfolgsabhängige Vergütung | Ja, im letzten Geschäftsjahr 1,13 % (Details siehe "Wichtige Hinweise"). |
| VL-fähig | ja |
| Vertriebszulas-sung | DE |
| Mindestkapital-beteiligungs-quote | min. 51% |

Ratings & Rankings

| | |
|-------------------------|-----------|
| ESG Rating | A |
| ESG-Kategorie gem. SFDR | Artikel 6 |

Das ESG Rating wurde auf Basis von MSCI ESG bereitgestellter Daten entwickelt und berechnet.

1 Bona Futura - A

Aktienfonds

Stand: 28.11.2025

Marketinginformationen

Risiko- und Ertragsprofil

< Geringeres Risiko

Höheres Risiko >



< Potenziell geringerer Ertrag

Potenziell höherer Ertrag >

Hinweis

Der Gesamtrisikoindikator hilft Ihnen, das mit diesem Produkt verbundene Risiko im Vergleich zu anderen Produkten einzuschätzen. Er zeigt, wie hoch die Wahrscheinlichkeit ist, dass Sie bei diesem Produkt Geld verlieren, weil sich die Märkte in einer bestimmten Weise entwickeln oder wir nicht in der Lage sind, Sie auszubezahlen. Wir haben dieses Produkt auf einer Skala von 1 bis 7 in die Risikoklasse 4 eingestuft, wobei 4 einer mittleren Risikoklasse entspricht. Das Risiko potenzieller Verluste aus der künftigen Wertentwicklung wird als mittel eingestuft. Bei ungünstigen Marktbedingungen ist es möglich, dass die Fähigkeit beeinträchtigt ist, Ihr Rückgabeverlangen auszuführen.

Weitere Informationen zu den Risiken finden Sie in dem Dokument: Basisinformationsblatt (PRIIPs)

Empfohlener Anlagehorizont



Empfehlung

Der Risikoindikator beruht auf der Annahme, dass Sie das Produkt 5 Jahre halten. Wenn Sie die Anlage frühzeitig einlösen, kann das tatsächliche Risiko erheblich davon abweichen und Sie erhalten unter Umständen weniger zurück.

Wichtige Hinweise

Quelle aller Daten, sofern nicht anders angegeben: HANSAINVEST.

Dies sind Marketinginformationen. Bitte lesen Sie den [Verkaufsprospekt](#) und das [Basisinformationsblatt](#) bevor Sie eine endgültige Anlageentscheidung treffen. Grundlage für den Kauf sind die jeweils gültigen Verkaufsunterlagen, die ausführliche Hinweise zu den einzelnen mit der Anlage verbundenen Risiken enthalten. Der Verkaufsprospekt und die wesentlichen Anlegerinformationen sind ausschließlich in deutscher Sprache in elektronischer Form erhältlich. Auf Wunsch senden wir Ihnen Druckstücke kostenlos zu.

Der Nettoinventarwert von Investmentfonds unterliegt in unterschiedlichem Maße Schwankungen und es gibt keine Garantie dafür, dass die Anlageziele erreicht werden. Es besteht die Gefahr, dass der Anleger durch den Erwerb der Anlage einen finanziellen Verlust erleidet. Mit dem Erwerb der beworbenen Anlage erwirbt der Anleger lediglich Anteile an einem Fonds und nicht die im Fonds enthaltenen Basiswerte, wie z.B. ein Gebäude oder die Aktie eines Unternehmens.

Die Wertentwicklung wird nach der [BVI-Methode](#) ermittelt. Informationen zur genauen Berechnungsweise der Wertentwicklungen erhalten Sie im Internet unter [Rechenartenbeschreibung](#).

Die zukünftige Wertentwicklung unterliegt der Besteuerung. Diese ist von der persönlichen Situation des jeweiligen Anlegers abhängig und kann sich in der Zukunft ändern.

Das Gesamtfondsvermögen bezieht sich auf das Fondsvermögen aller zum Fonds zugehörigen Anteilsklassen. Dabei wird das Gesamtfondsvermögen in der Währung der Anteilsklasse ausgewiesen, die als erstes aufgelegt wurde.

Die angegebenen laufenden Kosten (Gesamtkostenquote) fielen im letzten Geschäftsjahr des Sondervermögens an; bei neu aufgelegten Fonds handelt es sich um eine Schätzung für das erste Geschäftsjahr. Die anfallenden Kosten können von Jahr zu Jahr schwanken und verringern die Ertragschancen des Anlegers. Nähere Informationen zu den Kosten und zu einer etwaigen Erfolgsvergütung und deren Zusammensetzung sind aus den wesentlichen Anlegerinformationen zu

entnehmen.

Bei einer Investition in den Fonds 1 Bona Futura - A fällt eine Performancefee für den Anleger an, wenn die Wertsteigerung des Fonds 1 Bona Futura - A, die festgelegte Geldmarktanlage als Vergleichsmaßstab, übersteigt. Die Performancefee wird folgendermaßen berechnet und verringert die positive Wertentwicklung des Anlegers. 10 % des Betrages, um den die Anteilswertentwicklung am Ende einer Abrechnungsperiode den Ertrag aus einer als Vergleichsmaßstab herangezogenen Geldmarktanlage in dieser Abrechnungsperiode übersteigt, jedoch insgesamt höchstens bis zu 10 % des Durchschnittswerts in der Abrechnungsperiode. Eine negative Wertentwicklung muss aufgeholt werden.

Die in den gegebenenfalls dargestellten Anlagestrukturen oder Vermögensaufteilungen angegebenen Prozentwerte beziehen sich generell auf das gesamte Fondsvermögen. Für die Darstellung einzelner Strukturen wird jeweils nur eine Teilmenge der Vermögensarten als Basis verwendet (z.B. bei Branchen nur der Aktienanteil), so dass in der Summe nicht zwingend 100% erreicht werden.

Die Darstellung der Top Wertpapiere (sofern angezeigt) erfolgt für maximal 60% des Fondsvermögens.

Bei den dargestellten Werten handelt es sich um gerundete Werte, so dass die Summe der Werte von 100 % abweichen kann.

Die Cut-off time bezeichnet den täglichen Orderannahmeschluss der Verwahrstelle des Fonds. Sie wird bei der depotführenden Stelle des Anlegers regelmäßig früher liegen.

Dieses Dokument und die in ihm enthaltenen Informationen richten sich nicht an US-Personen und dürfen nicht in den USA verbreitet werden.

Eine Zusammenfassung der Anlegerrechte in deutscher Sprache können Sie auf unserer Website unter [Compliance](#) erhalten.

Der Vertrieb des Fonds kann jederzeit in Übereinstimmung mit den Vorschriften des KAGB widerrufen werden.

Kontakt: Anlageberater

secumed Asset Management GmbH
Kahlaische Str. 4
07745 Jena

Kontakt: Depotbank

DONNER & REUSCHEL Aktiengesellschaft
Ballindamm 27
20095 Hamburg

Kontakt: Vertriebspartner

secumed Service GmbH für Finanzdienstleistungen
Kahlaische Str. 4
07745 Jena

Verwaltungsgesellschaft

HANSAINVEST
Hanseatische Investment-GmbH
Kapstadtring 8
22297 Hamburg
Telefon: (0 40) 3 00 57 - 0
Telefax: (0 40) 3 00 57 - 60 70
E-Mail: info@hansainvest.de
Internet: <https://www.hansainvest.com>