

Marketinginformationen

Fondsmanagerkommentar



Im Berichtsmonat November begann für den Perspektive Small- & MidCap Opportunity Fonds die "heiße" Phase der Berichtssaison. Insgesamt lässt sich ein positives Resümee ziehen. Insbesondere Orsero, Watches of Switzerland und 4imprint konnten deutlich bessere Zahlen liefern als von Investoren und Analysten erwartet. Grifols, ISS und Kontron entwickeln sich weiter solide, das Wachstum dürfte auch in den kommenden Jahren anhalten. Lediglich Teleperformance und Strix enttäuschten mit ihren Zahlen erneut. Teleper-

formance gab bekannt, dass man auf Grund des makroökonomischen Umfelds und des US-Regierungs-Shutdowns lediglich das untere Ende der Jahresprognose erreichen werde. Die Reaktion der Aktien lässt vermuten, dass die Marktteilnehmer dies bereits erwartet hatten. Bei Strix bleiben die Bruttomargen weiter unter Druck. Die US-Zölle und die schlechte Konsumstimmung machen dem Hersteller von Sicherheitskontrollen für Wasserkocher immer noch zu schaffen. Zudem wird sich der langjährige CEO im kommenden Jahr in den Ruhestand verabschieden. Für beide Unternehmen sind wir langfristig aber weiter optimistisch. Teleperformance notiert derzeit zu einem KGV von 6 und einer FCF-Yield von ca. 20%. Strix wird lediglich mit dem 7-fachen des bereinigten Nettogewinns bewertet. Die aktuellen Probleme halten wir für temporär und nicht unternehmensspezifisch. Außerhalb der Quartalsberichte meldete ITV, dass man derzeit Gespräche über den Verkauf der TV- und Streamingsparte führe. Kommt ein Deal zu einer fairen Bewertung zustande, sehen wir erhebliches Upside für die Aktie.

30.11.2025

Gabriele Hartmann & Patrick Petermeier

Fondsportrait

Ziel des Fonds ist ein langfristiges Kapitalwachstum. Zu diesem Zweck investiert der Fonds in ein diversifiziertes globales Aktienportfolio, welches mindestens 51% aus Aktien von Unternehmen, deren Marktkapitalisierung bei Erwerb nicht größer als 10 Mrd. Euro aufweisen (Small- und Midcaps), besteht.

Im Fokus stehen Unternehmen mit einem soliden Geschäftsmodell und überdurchschnittlichen Wachstumsaussichten, die unter Berücksichtigung von Nachhaltigkeitskriterien ausgewählt werden und von einem durch die Gesellschaft anerkannten Anbieter für Nachhaltigkeits-Research unter ökologischen und sozialen Kriterien analysiert und positiv bewertet worden sind.

Als Beimischung kann zusätzlich die Anlage in Unternehmensanleihen erfolgen.

Top Wertpapiere

GRIFOLS SA INH. A EO-,25	7,08 %
DOUGLAS AG NA O.N.	6,15 %
KONTRON AG O.N	5,96 %
ISS AS DK 1	5,40 %
CALGRO M3 HLDGS RC-,00001	5,30 %
4IMPRINT GRP LS-,3846	5,29 %
ORIGIN ENTERPRISES EO-,01	4,04 %
ION BEAM APPLICATIONS SA	3,91 %
GRENKE AG NA O.N.	3,90 %
GREGGS PLC LS-,02	3,89 %

Fondsprofil

Fondsname	Perspektive Small- & MidCap Opportunity Fonds
Anteilschein-klasse	I
ISIN	DE000A2QDRX0
WKN	A2QDRX
Fondskategorie	Aktienfonds
Auflegungsdatum	04.01.2021
Gesamtfondsvermögen	8,48 Mio. EUR
NAV	120,81 EUR
Ausgabepreis	126,85 EUR
Rücknahmepreis	120,81 EUR
Anteilklassenwährung	EUR
Aktives Management	ja
Ausgabeaufschlag	5,00 %
Rücknahmeabschlag	0,00 %
Geschäftsjahresende	31. Dez.
Ertragsverwendung	Thesaurierung
TER (= Laufende Kosten)	2,20 %
Verwaltungsvergütung	davon 1,80 % p.a.
Verwahrstellenvergütung	davon 0,08 % p.a.
Erfolgsabhängige Vergütung	Nein
VL-fähig	nein
Sparplanfähig	ja
Einzelanlagefähig	ja
Vertriebszulassung	DE
Cut-off time	16:00 Uhr

Ratings & Rankings

ESG Rating	A
ESG Score	6,68
ESG-Kategorie gem. SFDR	Artikel 8

Das ESG Rating wurde auf Basis von MSCI ESG bereitgestellter Daten entwickelt und berechnet.

Wertentwicklung in 12-Monats-Perioden



Die Wertentwicklung in der Vergangenheit ist kein verlässlicher Indikator für die künftige Wertentwicklung. Alle Wertentwicklungen gehen von einer Wiederanlage der Ausschüttungen und einem Anlagebetrag von 1.000 EUR aus und umfassen jeweils zwölf Monate. Die mit einem * gekennzeichneten Werte beziehen sich auf einen kürzeren Zeitraum (seit Auflegung). Nettowertentwicklung: Neben sämtlichen im Fonds anfallenden Kosten wird auch der jeweilige Ausgabeaufschlag von 5,00 % des Anlagebetrags (= 47,62 EUR) berücksichtigt. Dieser wird zu

Beginn des dargestellten Wertentwicklungszeitraumes vom Anlagebetrag abgezogen. Der Rücknahmeabschlag, sofern ein solcher erhoben wird, wird bei der Rückgabe der Fondsanteile abgezogen. Eine eventuell anfallende, die Wertentwicklung mindernde Depotgebühr bleibt außer Betracht. Bruttowertentwicklung: Entspricht der Nettowertentwicklung, berücksichtigt aber keinen Ausgabeaufschlag.

Wertentwicklung seit Auflegung



Die frühere Wertentwicklung lässt nicht auf zukünftige Renditen schließen.

Wertentwicklung in Kalenderjahren

2024: 0,78 % | 2023: 15,81 % | 2022: -26,69 % | 2021*: 30,03 %

* Rumpfgeschäftsjahr

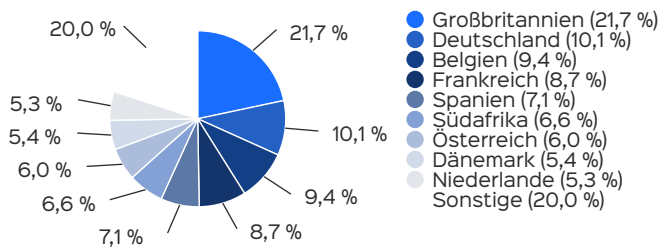
Die frühere Wertentwicklung lässt nicht auf zukünftige Renditen schließen.

Wertentwicklung in Perioden

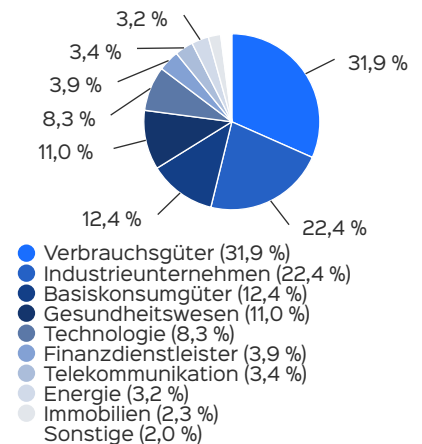
	kumuliert	p.a.
laufendes Jahr	8,58 %	
1 Monat	0,67 %	
3 Monate	-1,06 %	
6 Monate	3,99 %	
1 Jahr	10,40 %	10,40 %
3 Jahre	22,08 %	6,88 %
5 Jahre		
10 Jahre		
seit Auflegung	20,81 %	3,93 %

Die frühere Wertentwicklung lässt nicht auf zukünftige Renditen schließen.

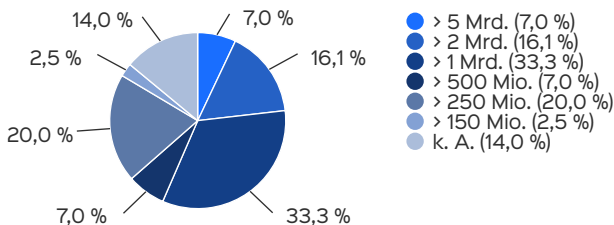
Anlagestruktur nach Ländern



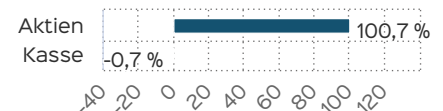
Branchenstruktur



Marktkapitalisierung



Vermögensaufteilung



Risiko- und Ertragsprofil



Hinweis

Der Gesamtrisikoindikator hilft Ihnen, das mit diesem Produkt verbundene Risiko im Vergleich zu anderen Produkten einzuschätzen. Er zeigt, wie hoch die Wahrscheinlichkeit ist, dass Sie bei diesem Produkt Geld verlieren, weil sich die Märkte in einer bestimmten Weise entwickeln oder wir nicht in der Lage sind, Sie auszubezahlen. Wir haben dieses Produkt auf einer Skala von 1 bis 7 in die Risikoklasse 4 eingestuft, wobei 4 einer mittleren Risikoklasse entspricht. Das Risiko potenzieller Verluste aus der künftigen Wertentwicklung wird als mittel eingestuft. Bei ungünstigen Marktbedingungen ist es möglich, dass die Fähigkeit beeinträchtigt ist, Ihr Rückgabeverlangen auszuführen.

Weitere Informationen zu den Risiken finden Sie in dem Dokument: Basisinformationsblatt (PRIIPs)

Empfohlener Anlagehorizont



Empfehlung

Der Risikoindikator beruht auf der Annahme, dass Sie das Produkt 5 Jahre halten. Wenn Sie die Anlage frühzeitig einlösen, kann das tatsächliche Risiko erheblich davon abweichen und Sie erhalten unter Umständen weniger zurück.

Kennzahlen

LiquidityRatio	0,742584
VaR	6,45 %
Investitionsgrad	100,69 %
Dauer des Verlustes in Tagen	222
Sharpe Ratio	0,28
Volatilität	13,82 %
Max Drawdown	-15,97 %
Drawdown	-3,91 %
Anzahl negativer Monate	16
Anzahl positiver Monate	20
Anteil positiver Monate	55,56 %
Schlechtester Monat	-5,17 %
Bester Monat	7,89 %

Kontakt: Fondsmanager

Erste Finanz- und Vermögensberater efv
GmbH
Feringastr. 7a
85774 Unterföhring
Telefon: 089 - 416 007 - 21
Telefax: 089 - 416 007 - 25
E-Mail: info@efv-am.de
Internet: <http://www.efv-am.de>

Kontakt: Vertriebspartner

Perspektive Asset Management GmbH
Feringastrasse 6
85774 Unterföhring
Telefon: 089 99 60 06 09
Internet: <http://www.perspektive-am.com>

Verwaltungsgesellschaft

HANSAINVEST
Hanseatische Investment-GmbH
Kapstadtring 8
22297 Hamburg
Telefon: +49 (0)40 3 00 57 - 0
Telefax: +49 (0)40 3 00 57 - 60 70
E-Mail: info@hansainvest.de
Internet: <http://www.hansainvest.com>

Wichtige Hinweise

Quelle aller Daten, sofern nicht anders angegeben: HANSAINVEST.

Dies sind Marketinginformationen. Bitte lesen Sie den [Verkaufsprospekt](#) und das [Basisinformationsblatt](#) bevor Sie eine endgültige Anlageentscheidung treffen. Grundlage für den Kauf sind die jeweils gültigen Verkaufsunterlagen, die ausführliche Hinweise zu den einzelnen mit der Anlage verbundenen Risiken enthalten. Der Verkaufsprospekt und die wesentlichen Anlegerinformationen sind ausschließlich in deutscher Sprache in elektronischer Form erhältlich. Auf Wunsch senden wir Ihnen Druckstücke kostenlos zu.

In dem Dokument Nachhaltigkeitsbezogene Offenlegungen finden Sie Informationen über die nachhaltigkeitsrelevanten Aspekte gemäß der Verordnung (EU) 2019/2088 in Bezug auf den beworbenen Fonds.

Der Nettoinventarwert von Investmentfonds unterliegt in unterschiedlichem Maße Schwankungen und es gibt keine Garantie dafür, dass die Anlageziele erreicht werden. Es besteht die Gefahr, dass der Anleger durch den Erwerb der Anlage einen finanziellen Verlust erleidet. Mit dem Erwerb der beworbenen Anlage erwirbt der Anleger lediglich Anteile an einem Fonds und nicht die im Fonds enthaltenen Basiswerte, wie z.B. ein Gebäude oder die Aktie eines Unternehmens. Die Wertentwicklung wird nach der [BVI-Methode](#) ermittelt. Informationen zur genauen Berechnungsweise der Wertentwicklungen erhalten Sie im Internet unter [Rechenartenbeschreibung](#). Die zukünftige Wertentwicklung unterliegt der Besteuerung. Diese ist von der persönlichen Situation des jeweiligen Anlegers abhängig und kann sich in der Zukunft ändern. Das Gesamtfondsvermögen bezieht sich auf das Fondsvermögen aller zum Fonds zugehörigen Anteilsklassen. Dabei wird das Gesamtfondsvermögen in der Währung der Anteilsklasse ausgewiesen, die als erstes aufgelegt wurde.

Die angegebenen laufenden Kosten (Gesamtkostenquote) fielen im letzten Geschäftsjahr des Sondervermögens an; bei neu aufgelegten Fonds handelt es sich um eine Schätzung für das erste Geschäftsjahr. Die anfallenden Kosten können von Jahr zu Jahr schwanken und verringern die Ertragschancen des Anlegers. Nähere Informationen zu den Kosten und zu einer etwaigen Erfolgsvergütung und deren Zusammensetzung sind aus den wesentlichen Anlegerinformationen zu entnehmen.

Es wird keine Erfolgsvergütung berechnet.

Die in den gegebenenfalls dargestellten Anlagestrukturen oder Vermögensaufteilungen angegebenen Prozentwerte beziehen sich generell auf das gesamte Fondsvermögen. Für die Darstellung einzelner Strukturen wird jeweils nur eine Teilmenge der Vermögensarten als Basis verwendet (z.B. bei Branchen nur der Aktienanteil), so dass in der Summe nicht zwingend 100% erreicht werden.

Die Darstellung der Top Wertpapiere (sofern angezeigt) erfolgt für maximal 60% des Fondsvermögens.

Bei den dargestellten Werten handelt es sich um gerundete Werte, so dass die Summe der Werte von 100 % abweichen kann.

Die Cut-off time bezeichnet den täglichen Orderannahmeschluss der Verwahrstelle des Fonds. Sie wird bei der depotführenden Stelle des Anlegers regelmäßig früher liegen.

Dieses Dokument und die in ihm enthaltenen Informationen richten sich nicht an US-Personen und dürfen nicht in den USA verbreitet werden.

Eine Zusammenfassung der Anlegerrechte in deutscher Sprache können Sie auf unserer Website unter [Compliance](#) erhalten.

Der Vertrieb des Fonds kann jederzeit in Übereinstimmung mit den Vorschriften des KAGB widerrufen werden.